




# Teilstücke Huhn Chicken cuts

Legende | legend:

Identifikationsnummer  
identification number

-  Deutsch (A)
-  Deutsch (D)
-  English



6000  
Hendl im Ganzen, bratfertig  
Hühnchen im Ganzen, bratfertig  
Chicken, ready to grill



6023  
Hühnergeshnetzeltes  
Chopped chicken



6020  
Filet  
Fillet



6010  
Brust  
Breast



6014  
Flügel  
Wing



6011  
Keule  
Leg



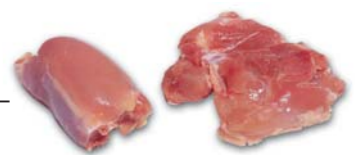
6015  
Rücken  
Back



6012  
Oberkeule  
Thigh



6013  
Unterkeule  
Drumstick



6022  
Keulenfleisch  
ohne Haut und Knochen  
Meat of leg  
without skin and bones



6050  
Leber  
Liver



6052  
Herz  
Heart



6051  
Magen  
Stomach